

# FAQ coordinateur

## Mini-guide pour le coordinateur

### 1. Comment je commence ?

Faire une liste de tous les gens qui veulent héberger des gens dans ta ville et environ.

Tu gardes cette liste pour toi.

Dans cette liste tu mets :

- prénom
- numéro de téléphone
- adresse
- choisir un nom fantaisiste pour le logement
  - nombre de place disponible

et d'autres informations facultatives :

- exigences particulières (par exemple: pas d'enfants, que des hommes ou femmes, période courte...)
- description du logement (dortoirs, chambre, maison indépendante...)

Donnes toi la possibilité de voire le logement.

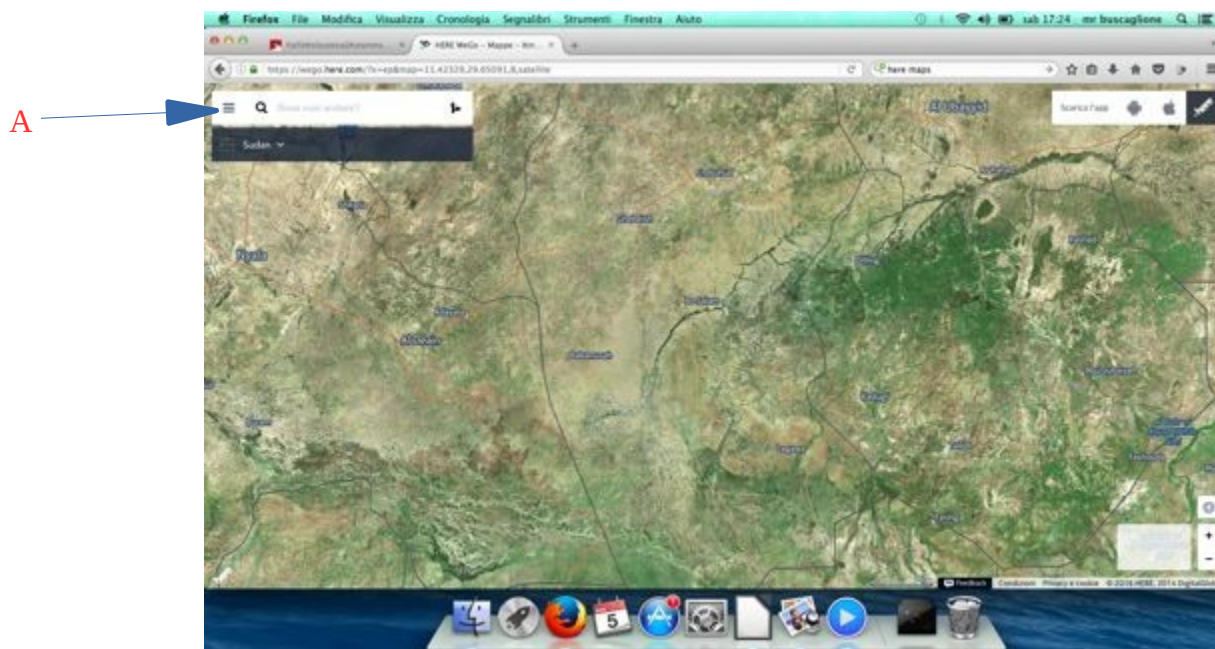
Au fil du temps, il est possible de rajouter ou enlever des logements à la liste, d'où la nécessité de mettre à jour le site.

2. J'ai trouvé quelqu'un qui veut héberger des gens et j'ai pris toutes les informations. Comment je fais pour l'insérer sur le site?

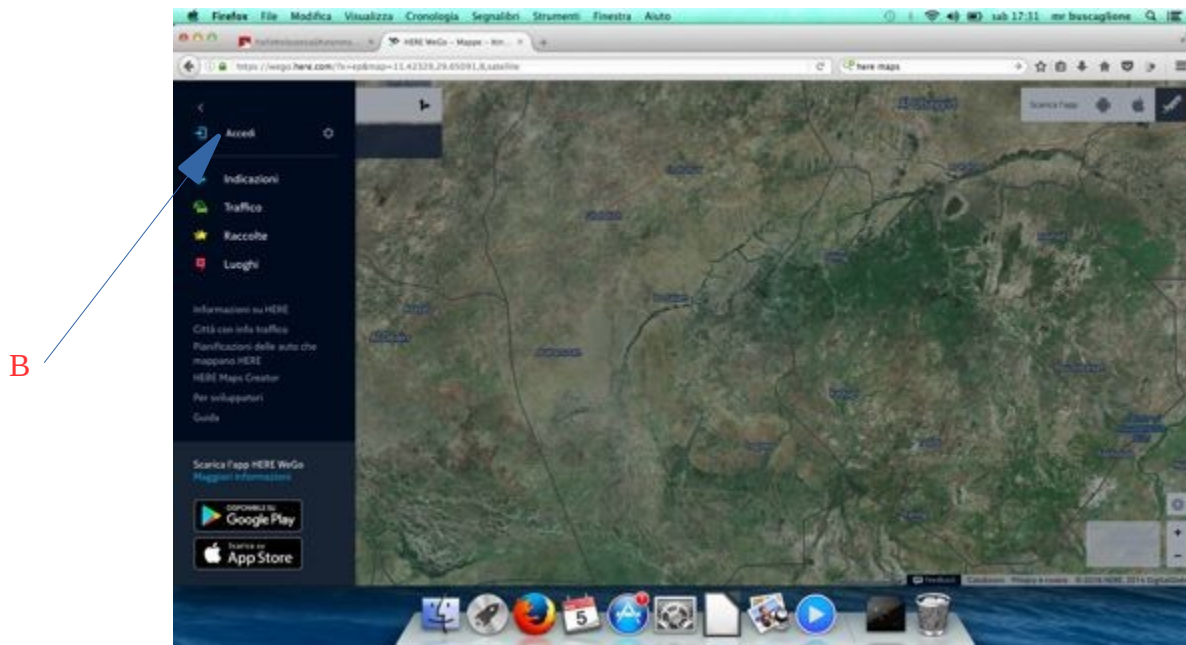
### Accéder à la carte des logements:

Vas sur le site <https://wego.here.com>

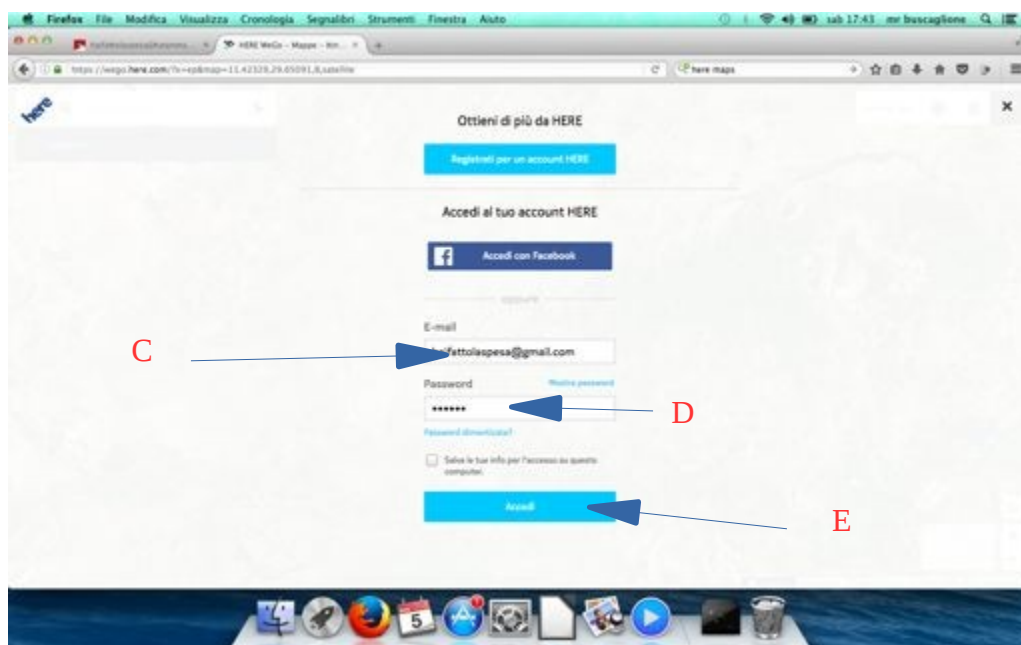
Clique sur le menu en haut de la page  
(A – à gauche de la loupe)



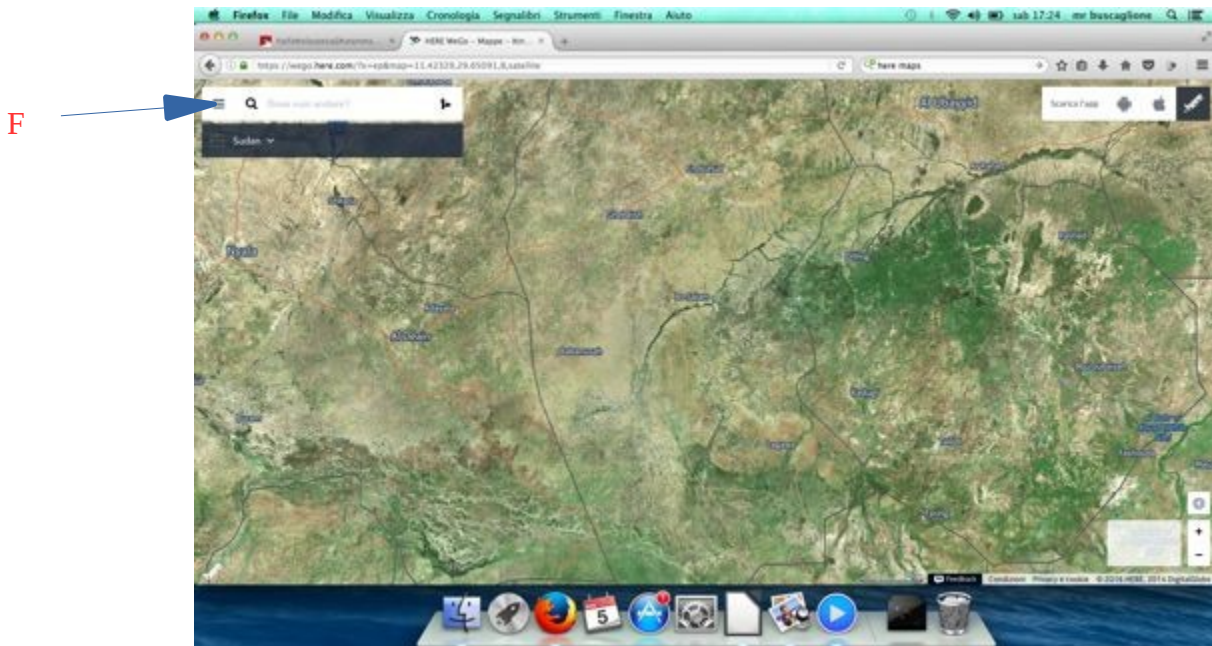
Cliquer sur se connecter (B)



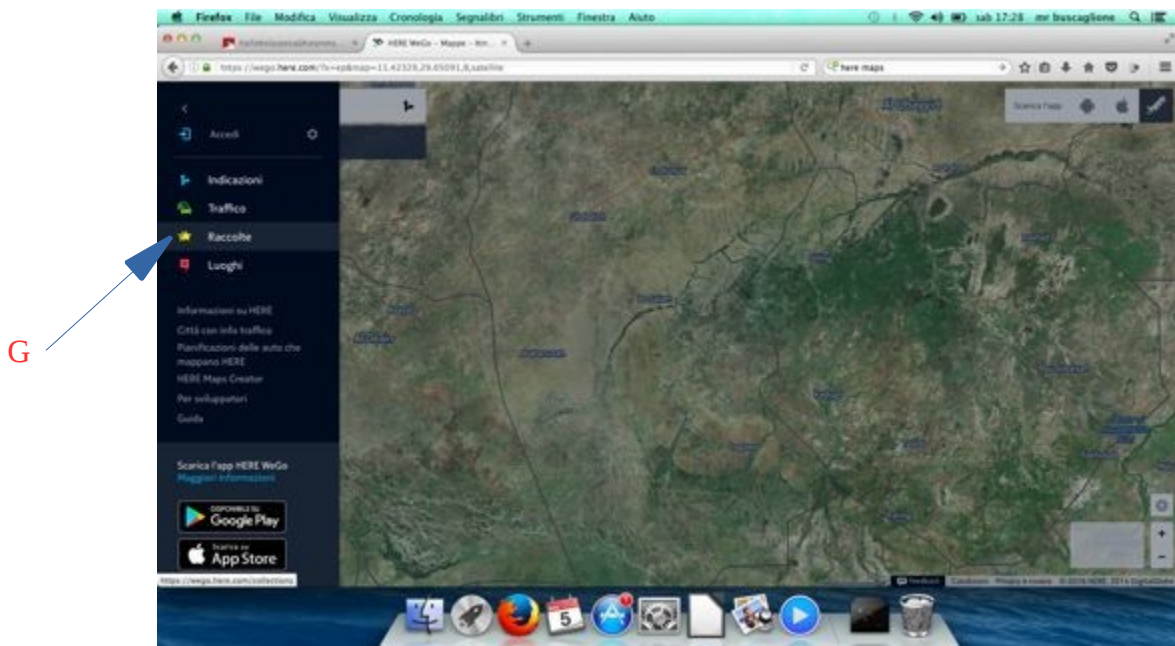
mets l' E-mail --> [welcom2017@tutanota.com](mailto:welcom2017@tutanota.com) (C)  
le mot de passe --> cheznous2017 (D)  
et cliquer sur «se connecter» (E)



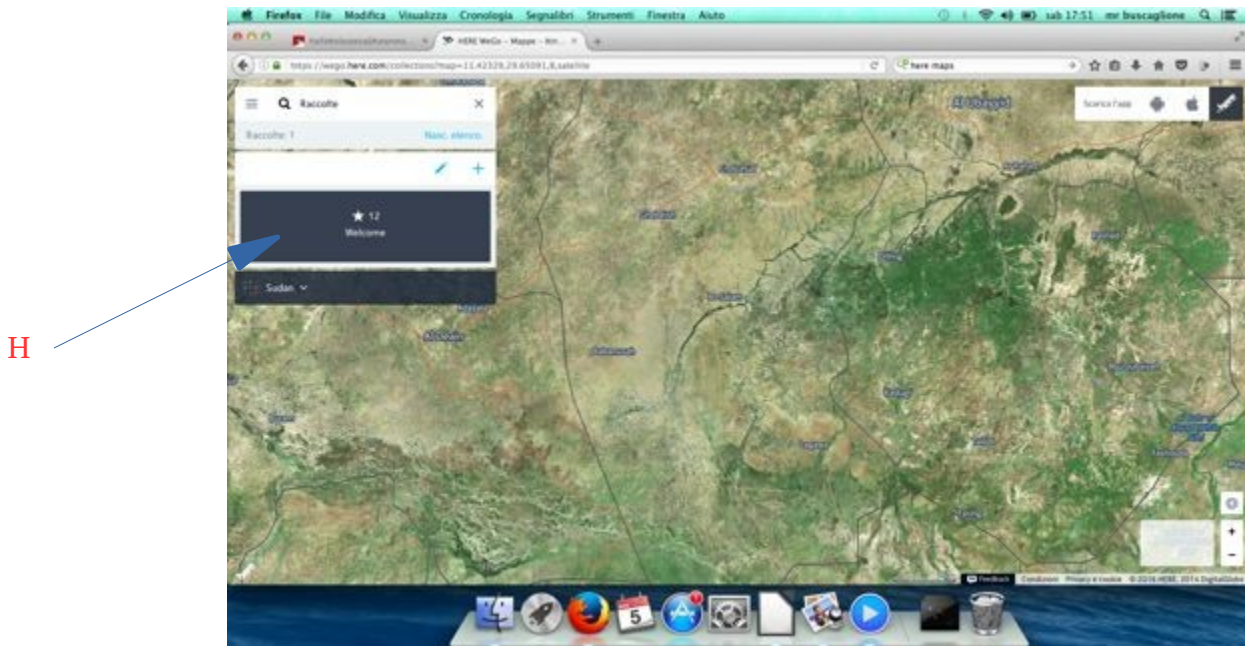
Clicker sur le menu en haut de la page (F – à gauche de la loupe)



Clicker sur collection (G)

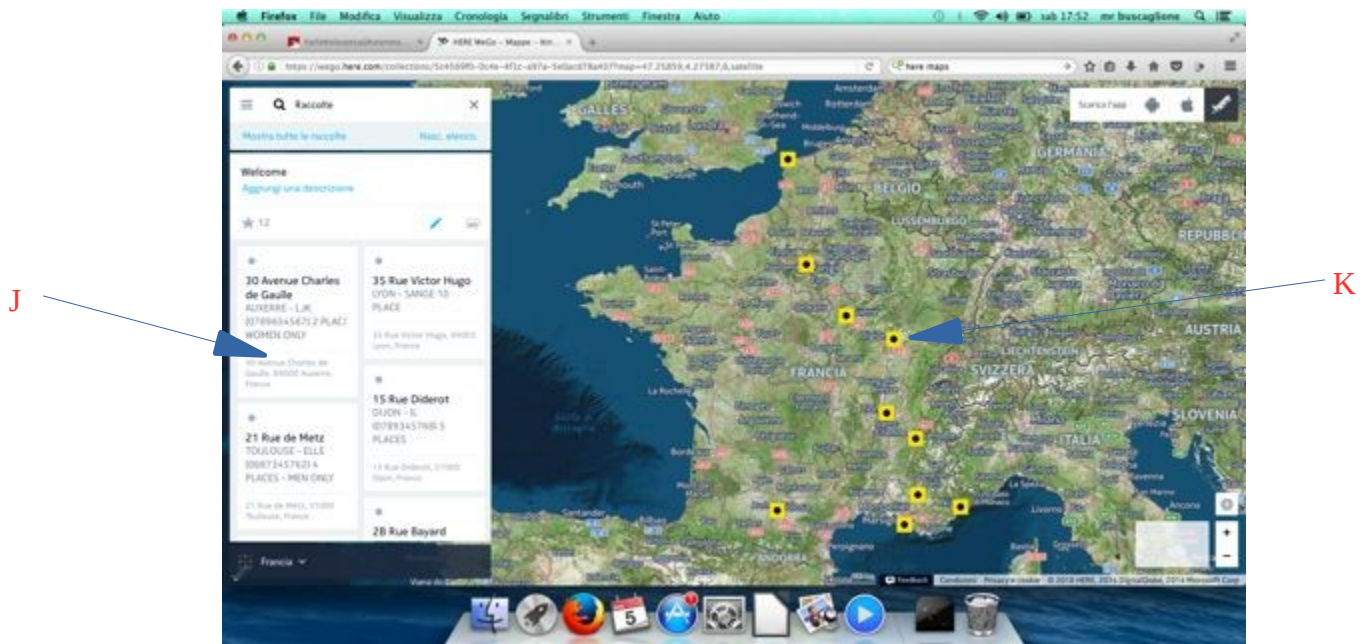


Clique sur le cadre (H)

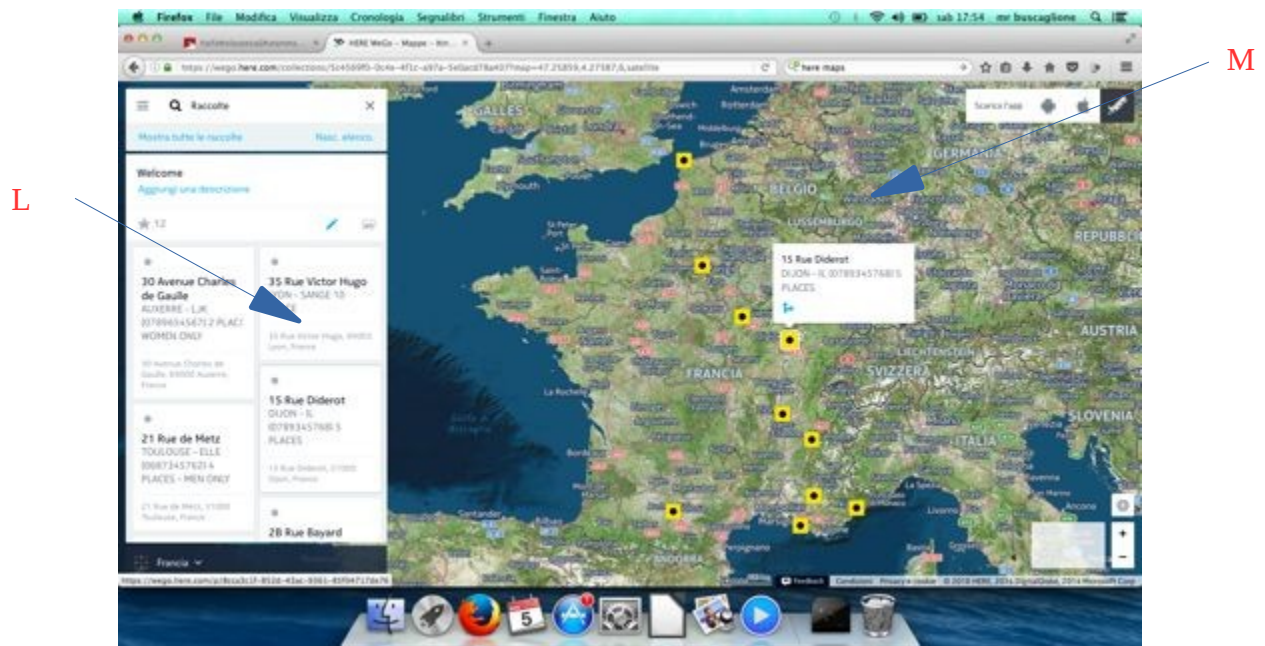


A gauche sont listés tous les logements (J) et leurs descriptions

A droite les mêmes logements sont indiqués sur la carte (K)

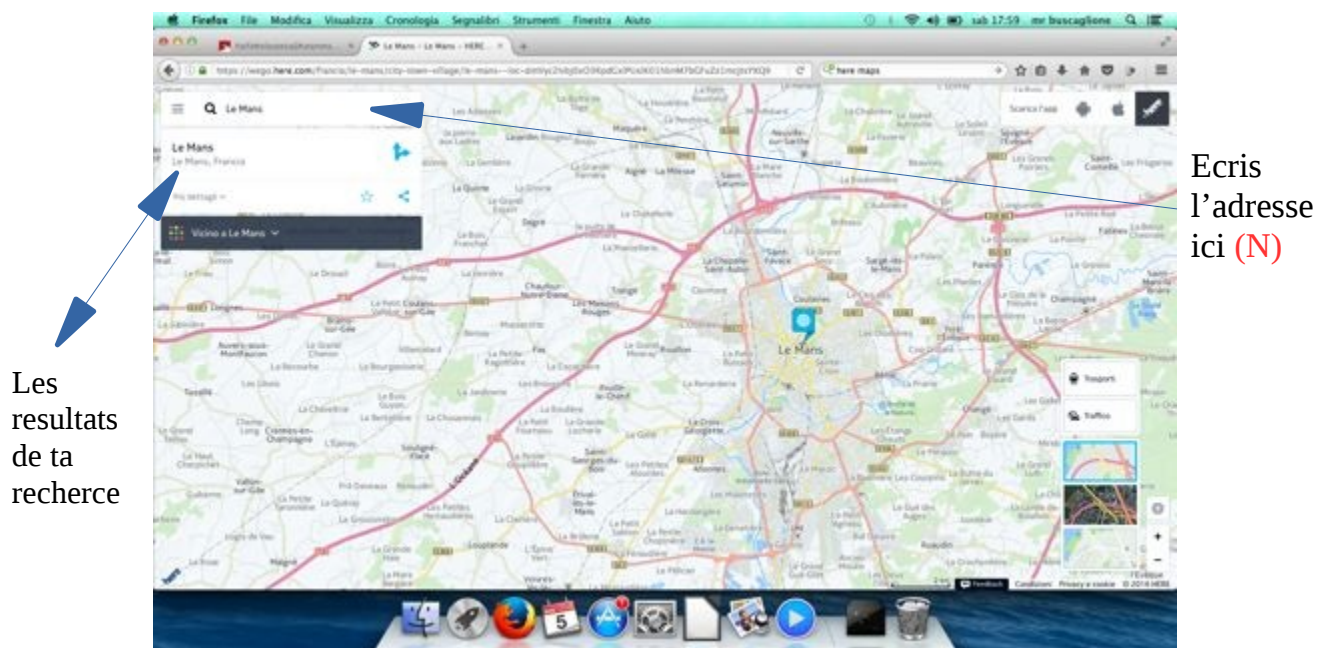


Passer le curseur sur un des logements sur la liste à gauche (L) pour le voir apparaître sur la carte à droite (M)



### Enregistrer un nouveau logement sur la carte :

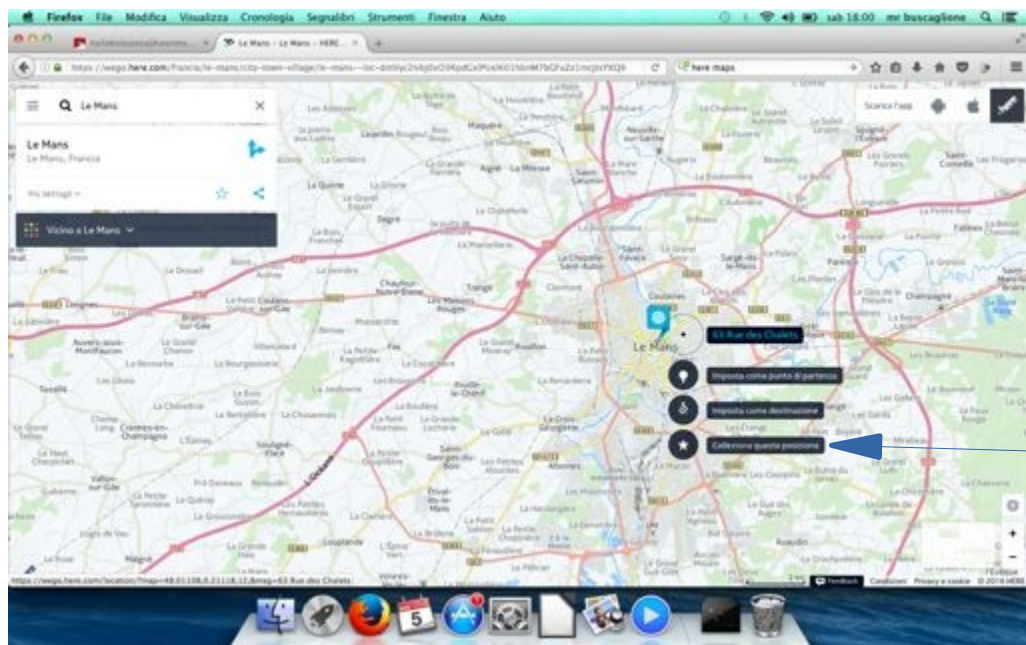
N'écris pas la vraie adresse du logement mais choisis en une autre comme par exemple l'adresse de la mairie, de la poste ou de la piscine ...



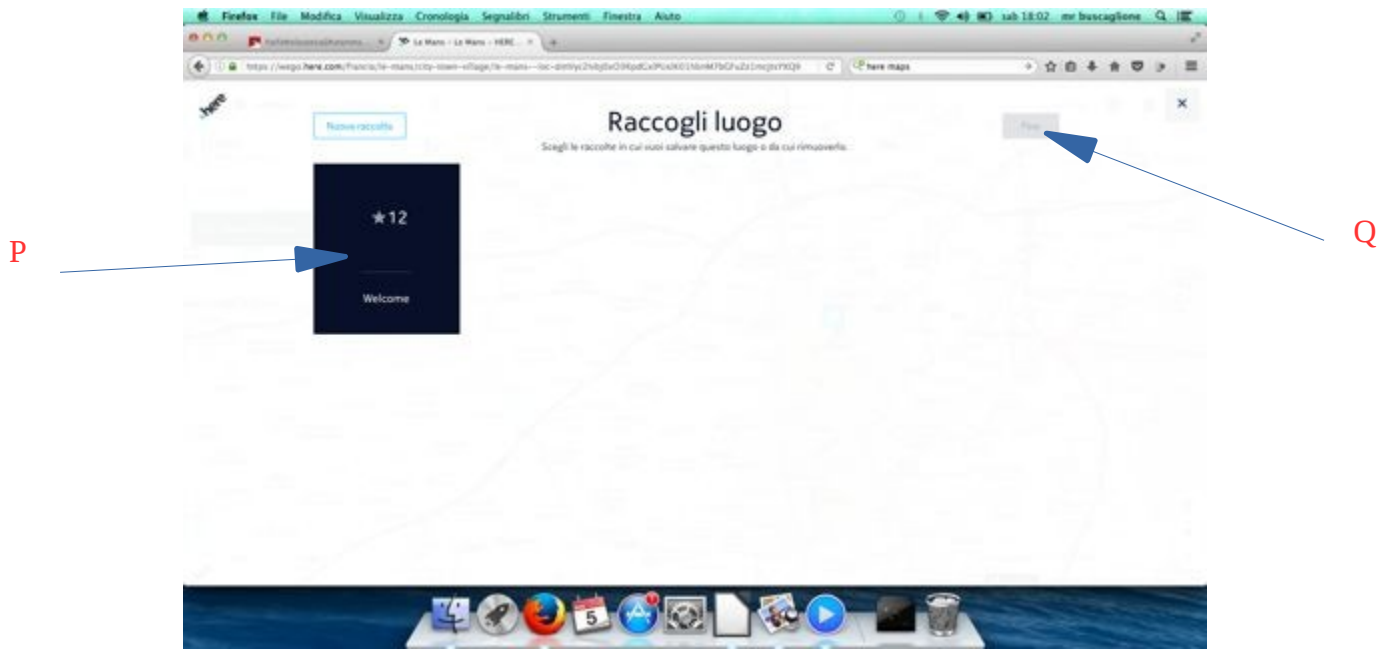
Soit tu recherches l'adresse choisie en l'écrivant à l'emplacement de la flèche et tu tapes entrer (N- page precedent),  
Soit tu la cherches directement sur la carte à l'aide du zoom.

Ensuite tu cliques droite sur l'adresse choisie.

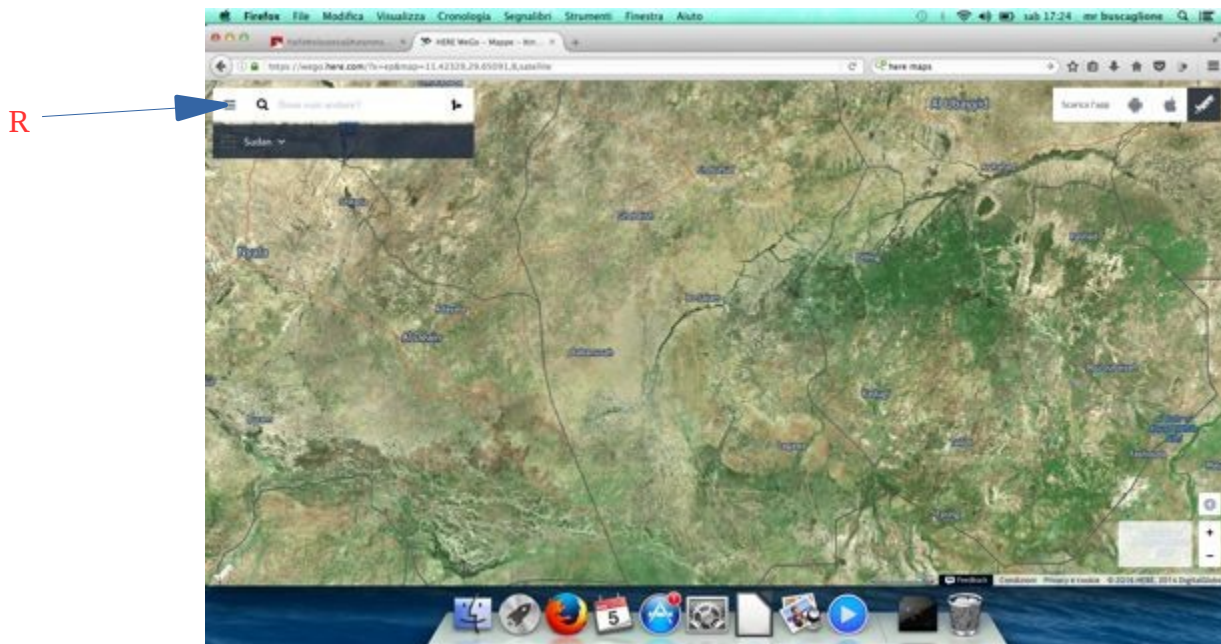
Clique sur «collectionnes cet endroit» sur le menu qui apparaît (O):



Clique sur le cadre (P) puis sur fin (Q)

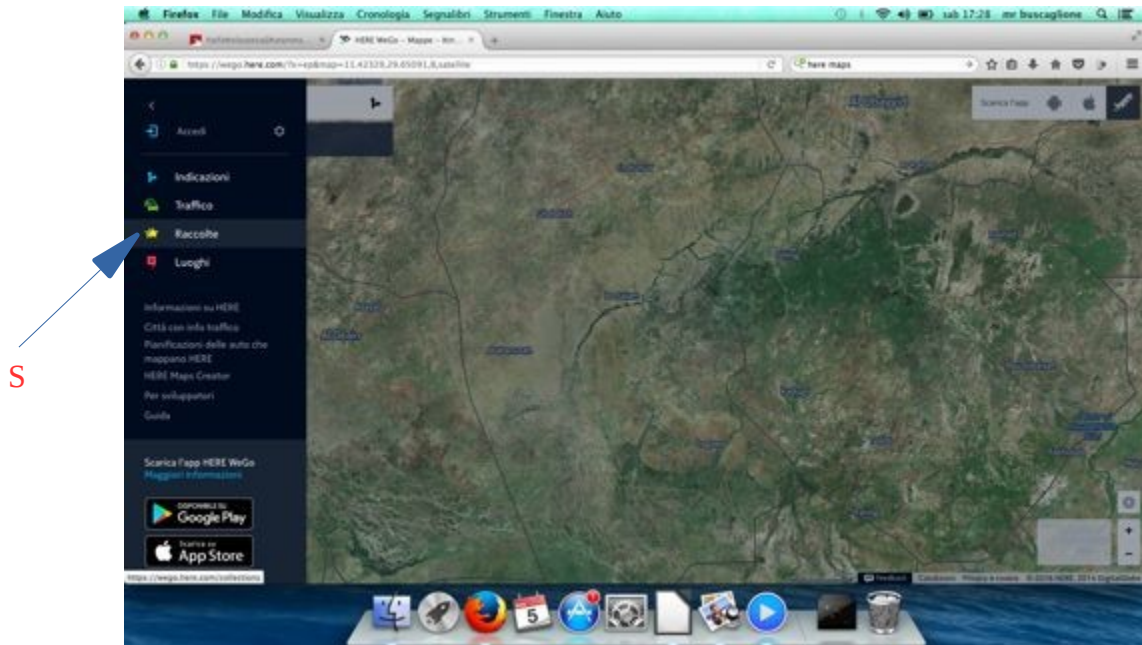


Cliquer sur le menu en haut de la page (R – à gauche de la loupe)

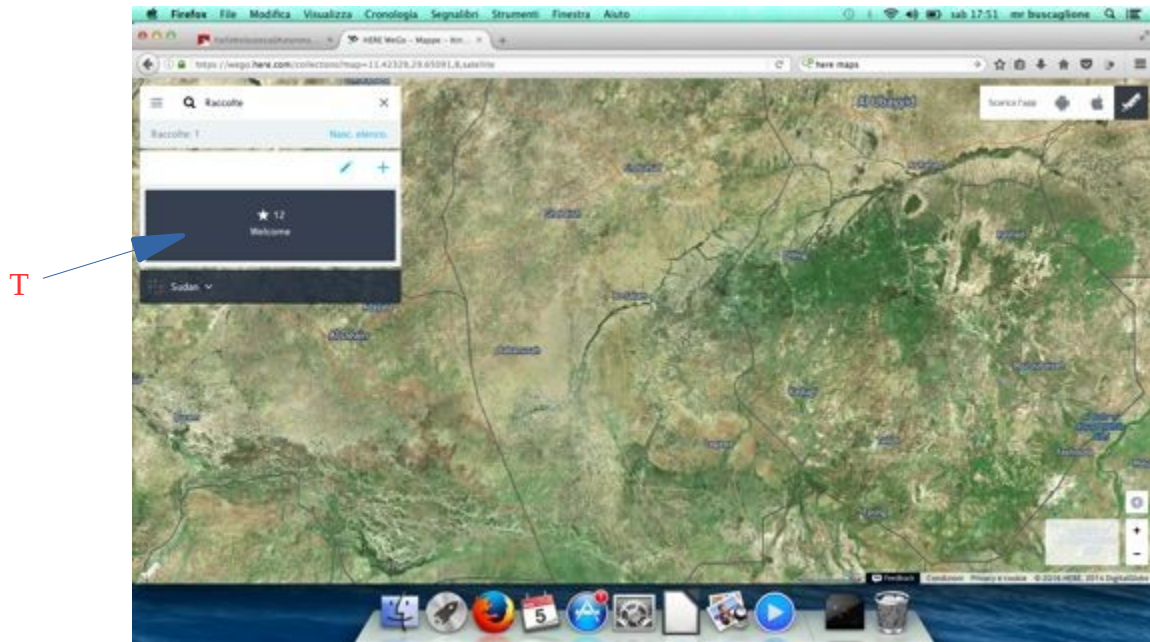




Cliquer sur collection (S)



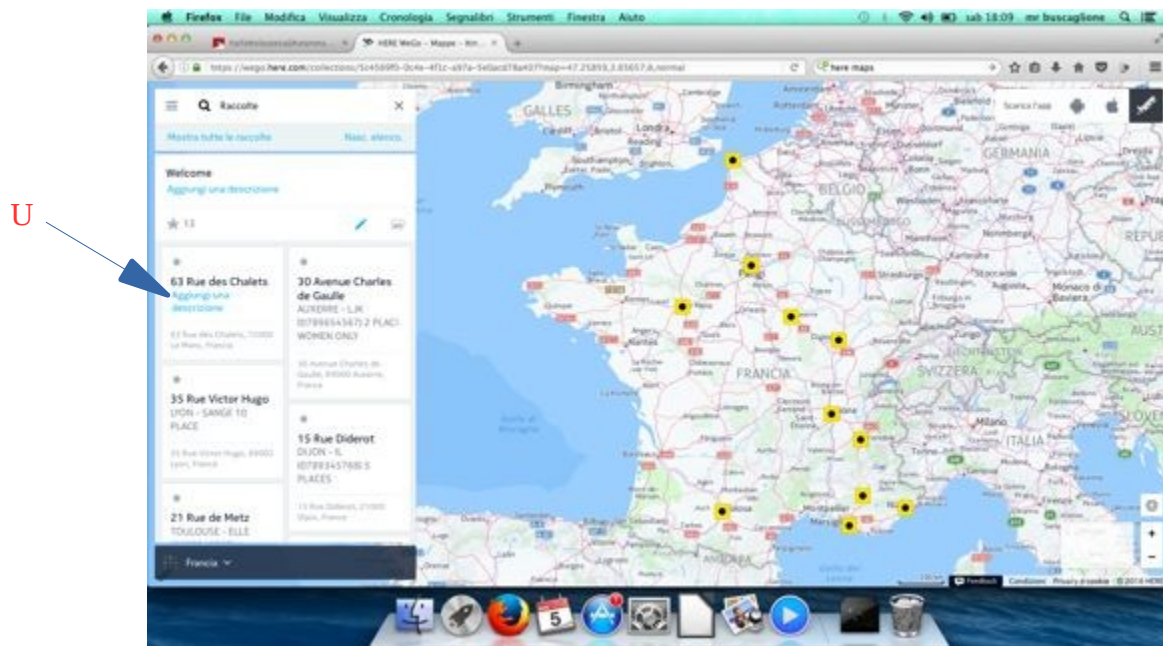
Clique sur le cadre (T)



Tu reconnais le cadre du logement que tu viens d'ajouter car il y a écrit «ajouter une description» (U).

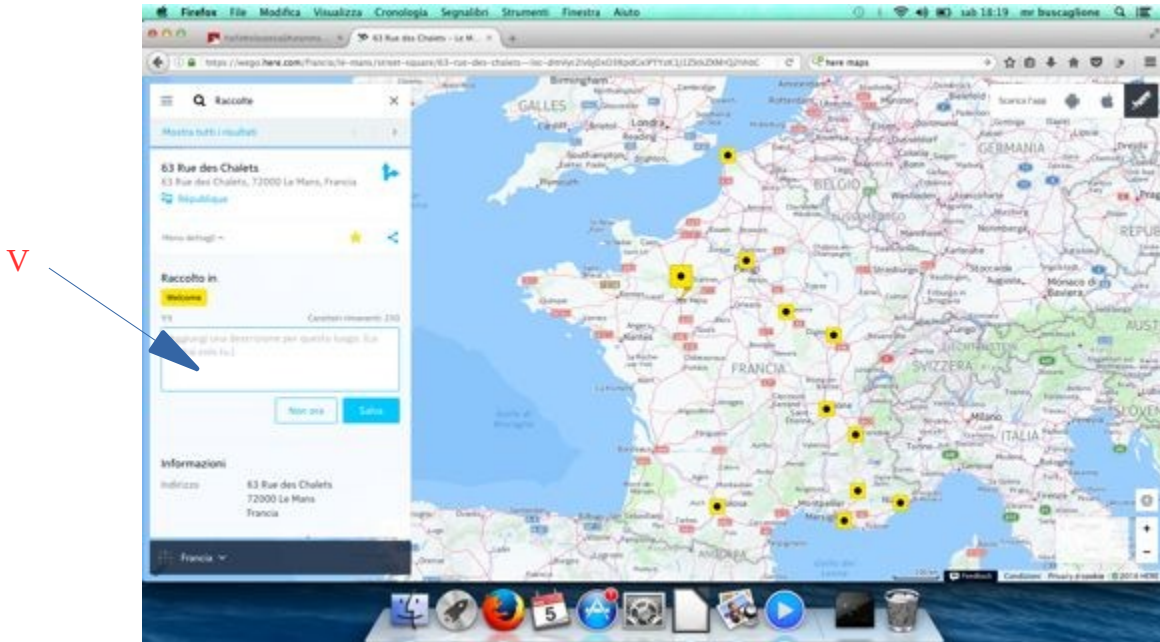
## Ajouter une description pour un logement :

clique sur «ajouter une description» (U)

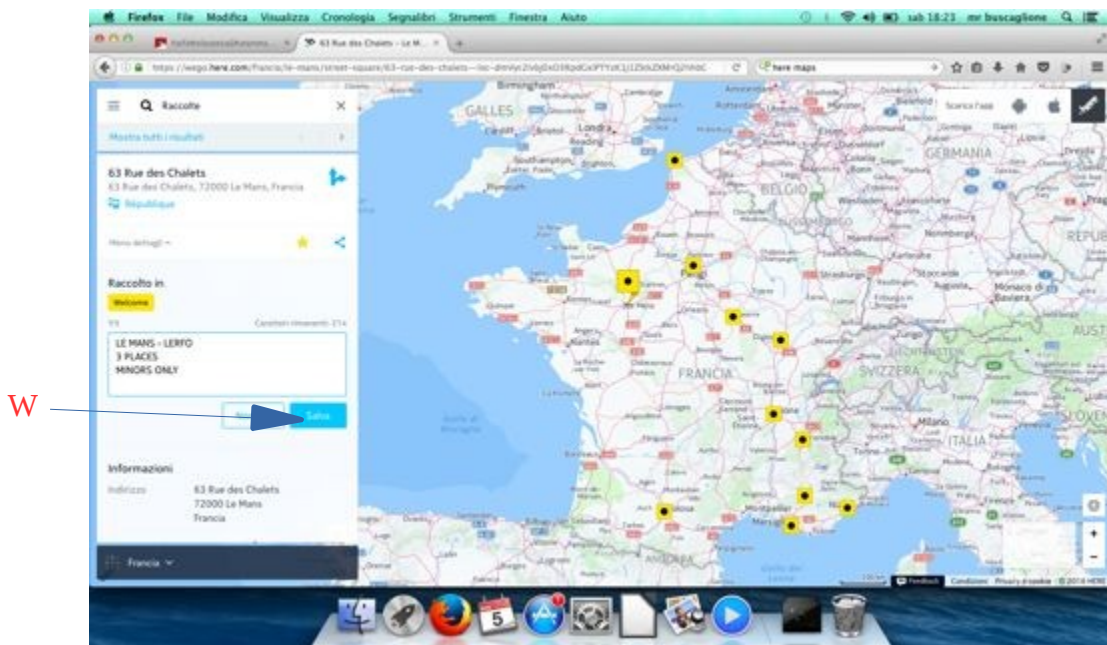


Ajoute une description dans le cadre (V) en suivant cette structure:

VILLE- NOM FANTÉSIQUE DU LOGEMENT – NOMBRE DEL PLACE – SI ET QUAND C’EST DISPONIBLE – AUTRES INFOS



Ne pas écrire d'informations sensibles sur ce site !  
Puis clique sur «sauvgarder» (W)

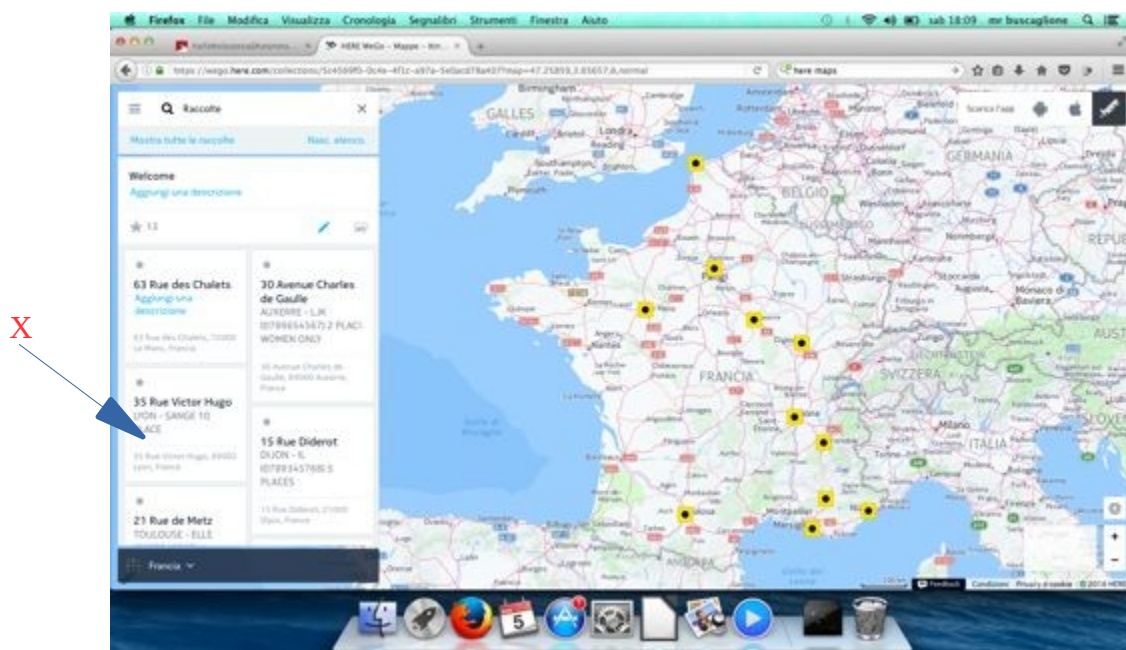


Pour vérifier le bon enregistrement du logement suivre le procedure indique sur les pages 4 et 5 de cette guide.

- - -

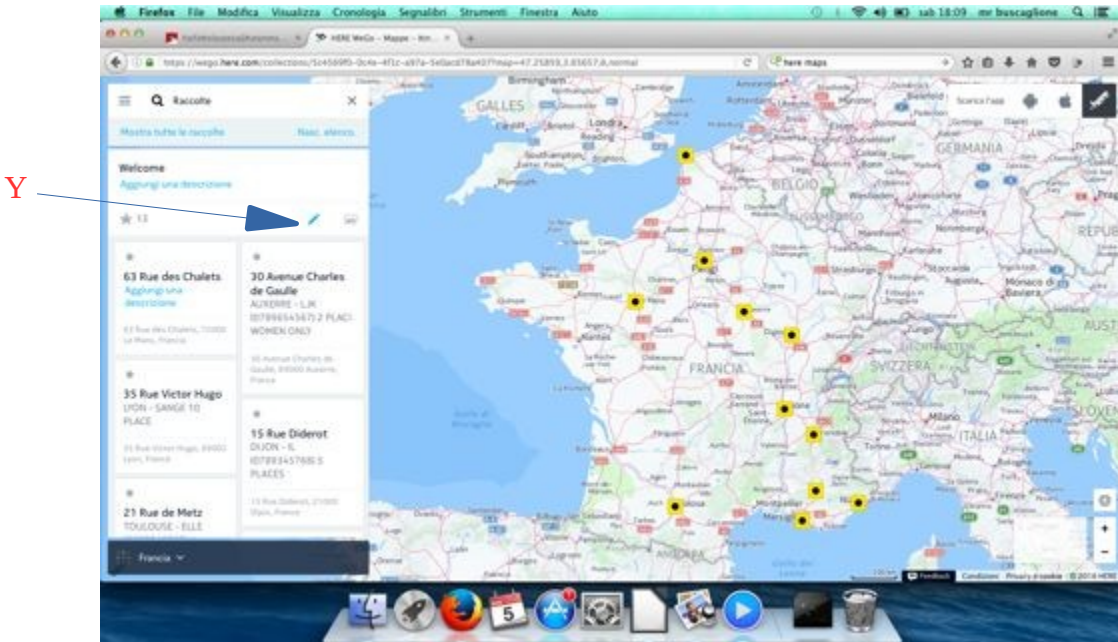
## Modifier une description

Utilises la même procédure pour modifier une description en cliquant directement sur le logement à modifier pour démarrer la procédure. (X)

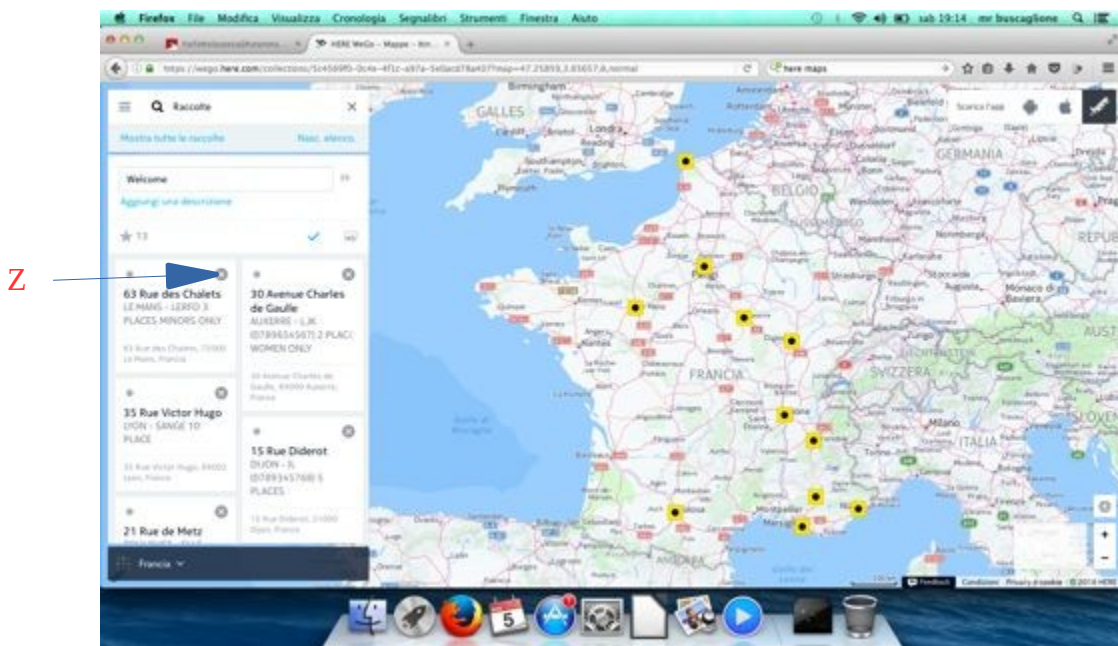


## Effacer un logement de la liste :

Cliquer sur le crayon (Y)



Clique sur le «x» correspondant au logement que tu veux effacer (Z)



## Confirme l'effacement (AA)

AA

